



安装手册

● 型号：XDR-E 导轨电源 (系列：XDR-75E, 120E, 150E, 240E, 480E, 960E)

型号	输入	输出	电压可调范围	额定功率
XDR-75E-12	100-240VAC 1.4A 50/60Hz	12V 6.3A	12-15V	75.6 W
XDR-75E-24	100-240VAC 1.4A 50/60Hz	24V 3.2A	24-29V	76.8 W
XDR-75E-36	100-240VAC 1.4A 50/60Hz	36V 2.1A	36-42V	75.6 W
XDR-75E-48	100-240VAC 1.4A 50/60Hz	48V 1.6A	48-55V	76.8 W
XDR-120E-12	100-240VAC 2.3A 50/60Hz	12V 10A	12-15V	120 W
XDR-120E-24	100-240VAC 2.3A 50/60Hz	24V 5A	24-29V	120 W
XDR-120E-36	100-240VAC 2.3A 50/60Hz	36V 3.33A	36-42V	119.88 W
XDR-120E-48	100-240VAC 2.3A 50/60Hz	48V 2.5A	48-55V	120 W
XDR-150E-12	① 100-120VAC 2.6A 50/60Hz	12V 10A	12-15V	120 W
	② 200-240VAC 1.6A 50/60Hz	12V 11A	12-15V	132 W
XDR-150E-24	① 100-120VAC 2.6A 50/60Hz	24V 5.2A	24-29V	124.8 W
	② 200-240VAC 1.6A 50/60Hz	24V 6.5A	24-29V	156 W
XDR-150E-36	① 100-120VAC 2.6A 50/60Hz	36V 3.46A	36-42V	124.56 W
	② 200-240VAC 1.6A 50/60Hz	36V 4.33A	36-42V	155.88 W
XDR-150E-48	① 100-120VAC 2.6A 50/60Hz	48V 2.6A	48-55V	124.8 W
	② 200-240VAC 1.6A 50/60Hz	48V 3.25A	48-55V	156 W
XDR-240E-12	100-240VAC 2.6A 50/60Hz	12V 20A	12-15V	240 W
XDR-240E-24	100-240VAC 2.6A 50/60Hz	24V 10A	24-29V	240 W
XDR-240E-36	100-240VAC 2.6A 50/60Hz	36V 6.66A	36-42V	239.76 W
XDR-240E-48	100-240VAC 2.6A 50/60Hz	48V 5A	48-55V	240 W
XDR-480E-12	100-240VAC 6.0A 50/60Hz	12V 30A	12-15V	360 W
XDR-480E-24	100-240VAC 6.0A 50/60Hz	24V 20A	24-29V	480 W
XDR-480E-36	100-240VAC 6.0A 50/60Hz	36V 13.3A	36-42V	478.8 W
XDR-480E-48	100-240VAC 6.0A 50/60Hz	48V 10A	48-55V	480 W
XDR-960E-24	200-240VAC 6.0A 50/60Hz	24V 40A	24-29V	960 W
XDR-960E-36	200-240VAC 6.0A 50/60Hz	36V 26.6A	36-42V	957.6 W
XDR-960E-48	200-240VAC 6.0A 50/60Hz	48V 20A	48-55V	960 W

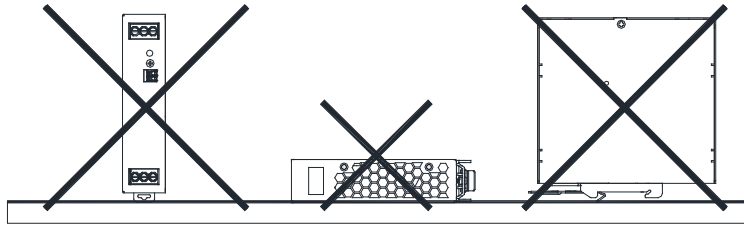
● 产品介绍

XDR-E 是一款经济型、薄型设计的 DIN 导轨电源系列。与其他明纬 DIN 系列产品一样，它们可以安装在 TS35 标准 DIN 导轨上。该产品适用于内置设备和室内使用的音频/视频、信息和通信技术设备。该设备属于开放式电源，主要面向工业控制应用领域。该产品适用于信息技术设备中的集成，整体合规性应在完整的信息技术设备中进行评估。

● 安装说明

(1) A 使用时，请确保电源周围有良好的通风空间，左右两侧各 5mm，上方 40mm，下方 20mm，以防止过热。如果相邻设备是热源，则需保持 10-15cm 的间距。

(2) T 电源的正确安装方向为垂直安装，输入端子朝下，输出端子朝上。不允许倒置、水平或桌面安装。



(3) 仅使用铜线，推荐导线如下：

AWG	18	16	14	12
设备额定电流 (A)	7A	10A	15A	20A
导线截面积 (mm ²)	0.8	1.3	2.1	3.3
注意：当使用 5 根或更多导线连接到电源时，每根导线的电流应降额至上述建议电流的 80%。				

确保每根绞合线的所有线芯都进入端子连接，并牢固固定螺丝端子，以防止接触不良。如果电源具有多个输出端子，请确保每个端子都连接导线，以防止单个端子承受过大电流。

(4) 使用耐温至少为 80° C 的导线，如 UL1007/1015。

(5) 推荐的剥线长度为 5mm (0.197 英寸)。

(6) 推荐使用 3mm 一字螺丝刀。

(7) 输入/输出端子类型选项：

端子类型		用途
空白	螺丝端子	插入导线并拧紧螺丝
LA	杠杆式端子	打开杠杆，插入导线，然后按下杠杆
PI	插入式端子	直接插入导线

有关端子类型选项的更多信息，请参阅规格书。

(8) DC OK 端子类型:

接触额定值 (最大)	30V/1A 阻性负载
实心导线	最大 1.5mm ²
A.W.G	24~16AWG
用途	插入导线

(9) 端子扭矩设置 (仅适用于空白类型):

型号	输入	输出
XDR-75E	5.8kgf-cm (5 Lb-in)	5.8kgf-cm (5 Lb-in)
XDR-120E	5.8kgf-cm (5 Lb-in)	5.8kgf-cm (5 Lb-in)
XDR-150E	5.8kgf-cm (5 Lb-in)	5.8kgf-cm (5 Lb-in)
XDR-240E	5.8kgf-cm (5 Lb-in)	5.8kgf-cm (5 Lb-in)
XDR-480E	5.8kgf-cm (5 Lb-in)	5.8kgf-cm (5 Lb-in)
XDR-960E	5.8kgf-cm (5 Lb-in)	5.8kgf-cm (5 Lb-in)

(10) 建议的保险丝规格及在 230V 电压下可连接至电路断路器的最大电源单元数量如下所示。

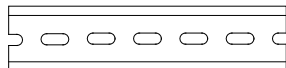
型号	保险丝	断路器	
		C16(16A)	D16(16A)
XDR-75E	T3.15A/H250V	9	16
XDR-120E	T4A/L250V	8	9
XDR-150E	T4A/L250V	8	8
XDR-240E	F5A/H250V	9	9
XDR-480E	F10A/H250V	4	4
XDR-960E	F10A/H250V	2	2

(11) 安装说明:

仅按图示安装, 输入端子朝下, 否则无法保证足够的冷却效果。

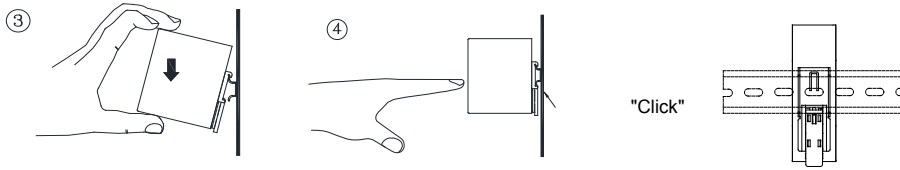
允许的 DIN 导轨: TS35/7.5 或 TS35/1

导轨固定步骤:



- (a) 将电源稍微向后倾斜。
- (b) 将电源安装在导轨上。
- (c) 向下滑动直到碰到止挡。
- (d) 按下底部锁定。
- (e) 轻轻摇晃电源以检查锁定效果。





(12) 通风方式：空气自然冷却

(13) 有关产品的其他信息，请访问 www.meanwell.com 获取详情。

● 警告/注意事项 !!

- (1) 有触电和能量危害的危险。所有故障应由合格的技术人员检查。请勿自行拆下电源外壳！
- (2) 有电弧和触电危险（危及生命）。不允许一次侧和二次侧同时连接。
- (3) 有烧伤危险。请勿触摸运行中的设备和断开后不久的设备！
- (4) 存在火灾和短路风险。开口处应防止异物进入或液体滴落。
- (5) 只能安装在污染程度为 2 的环境中（注 1）。
- (6) 请勿将本机安装在潮湿或靠近水的地方。
- (7) XDR-E 系列可在最高环境温度 50°C 下满负荷输出工作。也可在最高环境温度 70°C 下，以输出 75% 负荷运行（XDR-960E 系列除外，在最高环境温度 70°C 下，以输出 70% 负荷运行）。请勿将本机安装在环境温度较高或靠近火源的地方。
- (8) PE (⊕) 必须接在 PE（保护接地）上。
- (9) 输出电流和输出瓦数不得超过其规格书上的额定值。
- (10) 断开系统与电源电压： 在开始任何安装、维护或修改工作之前：断开系统与电源电压的连接。确保不可能在电路中出现意外连接！
- (11) 为了继续防止火灾危险，只能更换相同型号和等级的保险丝。Pour ne pas 折衷方案，保护方案不受任何限制，替代方案不受任何限制，例如：même 类型的方案不受任何限制。
- (12) ⚠ 连接器和连接器的使用是独一无二的（仅使用铜连接器和铜线）
- (13) 说明书中应说明，如果设备以制造商未指定的方式使用，则设备提供的保护可能会受损。
注 1：污染等级 2 适用于仅存在非导电性污染的情况，这些污染可能由于偶尔的冷凝而暂时变成导电性污染。一般指干燥、通风良好的位置，如控制柜。
注 2：工作湿度：20-95% RH 无冷凝
过电压类别及工作高度：
OVCIII，2000m（适用于 62368、61558、61010）；OVCII，5000m（适用于 62368、61010）。
注 3： 与此设备合并之任何系统的安全乃该系统组装者责任。



安裝手冊

製造商：

明緯企業股份有限公司
24891 新北市五股區五權三路 28 號
Tel: +886-2-2299-6100
Web: www.meanwell.com

分公司：

China

明緯(廣州)電子有限公司
廣州市花都區金谷南路 11 號
Tel: +86-20-3773-7100
Web: www.meanwell.com.cn

China

蘇州明緯科技有限公司
江蘇省蘇州市相城區黃埭鎮長平
269 號
Tel: +86-512-6508-8600
Web: www.meanwell.cc

U.S.A.

MEAN WELL USA, INC.
44030 Fremont Blvd., Fremont,
CA 94538, U.S.A.
Tel: +1-510-683-8886
Web: www.meanwellusa.com

Europe

MEAN WELL EUROPE B.V.
Langs de Werf 8,
1185XT Amstelveen,
The Netherlands
Tel: +31-20-758-6000
Web: www.meanwell.eu


2025.08.28



中國 RoHS 符合性聲明

為了盡量減少對環境的影響，承擔更多的責任，並保護我們賴以生存的地球，明緯特此確認符合中國 電器電子產品有害物質限制使用管理辦法。

環保使用期限標識

	依據 SJ/T 11364-2024 電子電氣產品有害物質限制使用標識要求 依據 SJ/Z 11388-2009 電子信息產品環保使用期限通則，附錄 B 採用查表法確定產品的環保使用年限
---	--

產品有害物質名稱及含量說明標示

部件名稱	有害物質									
	鉛 (Pb)	汞 (Hg)	鎘 (Cd)	六價鉻 (Cr ⁶⁺)	多溴聯苯 (PBB)	多溴聯苯醚 (PBDE)	鄰苯二甲酸二 (2-乙基己基)酯 (DEHP)	鄰苯二甲 酸丁苯酯 (BBP)	鄰苯二甲 酸二丁酯 (DBP)	鄰苯二甲酸 二異丁酯 (DIBP)
印刷電路板及其電子零件	X	O	O	O	O	O	O	O	O	O
金屬結構件	X	O	O	O	O	O	O	O	O	O
塑膠結構件	O	O	O	O	O	O	O	O	O	O
配件	O	O	O	O	O	O	O	O	O	O
線材	X	O	O	O	O	O	O	O	O	O

O：表示該有毒有害物質在該部件所有均質材料中的含量均在GB/T 26572-2011標準規定的限量要求以下。
X：表示該有毒有害物質至少在該部件的某一均質材料中的含量超出GB/T 26572-2011標準規定的限量要求，但該部件仍符合歐盟指令2011/65/EU的規範。



中國 VOC 符合性聲明

為了盡量減少對環境的影響，承擔更多的責任，並保護我們賴以生存的地球，明緯特此確認符合中國市場監督管理總局及中國國家標準化管理委員會發佈揮發性有機化合物限值規範要求

標準編號	標準名稱
GB 30981-2020	工業防護塗料中有害物質限量
GB 33372-2020	膠黏劑揮發性有機化合物限量
GB 38507-2020	油墨中可揮發性有機化合物(VOCs)含量的限值
GB 38508-2020	清洗劑揮發性有機化合物含量限值



TSCA 五項PBTs 符合性聲明

為了盡量減少對環境的影響，承擔更多的責任，並保護我們賴以生存的地球，
明緯特此確認符合美國有毒物質控制(TSCA)管理辦法 6(h)對於五項持久性生物
累積毒性物質(PBTs)管控要求

CAS No.	物質名稱
1163-19-5	十溴聯苯醚 (DecaBDE)
68937-41-7	異丙基化磷酸三苯酯 (PIP (3:1))
732-26-3	2,4,6-三叔丁基酚 (2,4,6TTBP)
133-49-3	五氯苯硫酚 (PCTP)
87-68-3	六氯丁二烯 (HCBD)